

# FENSTER UND TÜREN

INNOVATIVE IDEEN UND TECHNIKEN



[www.wilken-wiesmoor.de](http://www.wilken-wiesmoor.de)





## Zusammenarbeit Wilken – Schüco International KG

Zwei Unternehmen, ein Ziel: Innovative Ideen für Ihr Zuhause. Die enge Zusammenarbeit der Firma Wilken mit der Schüco International KG bietet Ihnen zukunftsweisende Systeme für Ihr Gebäude. Die fachlichen Kompetenzen beider Unternehmen verschmelzen zu höchstmöglicher Qualität – und Sie bekommen alles aus einer Hand. Von der Planung bis zum fertigen Produkt.



# SCHÜCO

Technische Innovationen und die präzise Fertigung aller Einzelteile garantieren eine solide Qualität. Andauernde Funktionalität sowie individuelle Gestaltungsmöglichkeiten sind für uns selbstverständlich.

Unsere langjährige und enge Zusammenarbeit mit der Firma Schüco ist gekennzeichnet durch Kontinuität, gegenseitiges Vertrauen und absolute Verlässlichkeit. Gemeinsam finden wir auch für Ihr Bauprojekt die ideale Lösung.

Mit seinem weltweiten Netzwerk aus Partnern, Architekten, Planern und Investoren realisiert Schüco Gebäudehüllen, die im Einklang mit Natur und Technik den Menschen mit seinen Bedürfnissen in den Vordergrund stellen. Dabei werden höchste Ansprüche an Design, Komfort und Sicherheit erfüllt, gleichzeitig durch Energieeffizienz CO<sub>2</sub>-Emissionen reduziert und so die natürlichen Ressourcen geschont.

Dabei versteht sich Schüco nicht nur als Anbieter modernster Fenster- und Fassadentechnologie sowie effizienter Solarlösungen. Sondern auch als ständiger Ansprechpartner. Für Architekten, Verarbeiter, Solarteure, Planer, Investoren und Bauherren.

Das Ziel: allen Märkten maßgeschneiderte Lösungen anzubieten – im privaten Wohnungsbau ebenso wie im Industrie- und Objektbau. Hierfür steht ein breites Produktportfolio aus hochwertigen Werkstoffen für den Neubau und für die Modernisierung von Gebäuden bereit. Anspruchsvollste und höchsten Qualitätsstandards entsprechende Maßstäbe an Energieeffizienz, Sicherheit, Komfort und Design werden durch die Schüco Systeme erfüllt.

## Wilken GmbH – Ein Unternehmen mit Profil

Die 1997 gegründete Wilken GmbH gehört heute zu den führenden Anbietern von Wintergärten, Terrassenüberdachungen, Fenster und Türen auf dem deutschen Markt.

Die Wilken GmbH präsentiert sich ihren Kunden als kompetenter Partner im Bereich Elemente- und Wintergartenbau. Mit zukunftsweisenden Produkten, umfangreichem Zubehör und einer engen und freundschaftlichen Zusammenarbeit mit seinen Fachpartnern verschafft Wilken die Möglichkeit, auf die individuellen Kundenwünsche einzugehen. Bei Wilken bekommt der Verarbeiter „Alles aus einer Hand“: Von der professionellen Fachberatung über die Planung bis hin zur Fertigung und Lieferung.

Wir bieten Koordinierung und Planung sowie Realisierung bis ins letzte Detail mit innovativer und qualifizierter Fachkompetenz und hochwertiger Technik. Mit einem der modernsten Maschinenparks Europas fertigt Wilken seine Produkte auf höchstem Qualitätsniveau.

### Wilken realisiert Anforderungen im Bereich:

- Wintergärten
- Terrassenüberdachungen
- Systemprofile
- Vordächer
- Kunststoff-Elemente
- Aluminium-Elemente
- falt- und Schiebeanlagen
- Brand- und Rauchschutz
- Automatik-Schiebefenster

... von der Planung bis zur kompletten Lieferung.







## Schüco Window Systems AWS

Schüco Aluminium Fenster-Systeme erfüllen höchste Ansprüche an Wärmedämmung, Sicherheit, Automation und Design. Von der stilgerechten Modernisierung bis zur zukunftsweisenden Gebäudeautomation finden die Systeme weltweit Anwendung im Objekt- und Wohnungsbau.



### AWS 70.HI

Mit dem Schüco Fenster AWS 70 bündelt Schüco ein System für alle Anforderungen. Funktionale Vorteile verbinden sich mit architektonischen und gestalterischen Aspekten. In aufeinander abgestimmten Bauteilen vereinen sich Vorzüge wie hohe Wärmedämmung, schlanke Ansichtsbreiten, verdeckt liegende, klassisch manuelle oder integrierte elektromechanische Beschläge für nach innen und außen öffnende Fenster.

#### Produktmerkmale:

- Hochwärmedämmtes Aluminium Fenster-System
- Breites Profil Sortiment inklusive der Designsysteme Schüco AWS 70 RL.HI (Residential Line), Schüco AWS 70 SL.HI (Soft Line) und Schüco AWS 70 ST.HI (Steel Contour)
- Optional als Kurbel-Dreh-Kipp-Lösung für schwere, große Elemente



### AWS 75.SI

Energie sparen und Energie gewinnen sind zu zentralen Leitbildern der Architektur geworden, unauflöslich verbunden mit den Themen Sicherheit, Automation und Design. Vor allem das Schüco Fenster AWS 75.SI (Super Insulation) ist wesentlicher Bestandteil dieser Entwicklung. In Verbindung mit dem verdeckt liegenden Beschlag Schüco TipTronic können die Energieeinsparpotenziale mittels Gebäudeautomationen optimal ausgeschöpft werden.

#### Produktmerkmale:

- Höchstwärmedämmtes Aluminium Fenster-System mit Glasfalzdämmung
- Optimierte Mitteldichtung mit Fahne und Glasanlagedichtungen mit Schaumkern
- Breites Profil Sortiment inklusive der Designsysteme Schüco AWS 75 RL.SI (Residential Line) und Schüco AWS 75 SL.SI (Soft Line)
- Kompatibel zu Schüco Türen ADS/ADS HD



### Schüco AWS 90.SI+

Das Aluminiumfenster Schüco AWS 90.SI+ (Super Insulation) ist das erste Aluminiumfenster mit Wärmedämmung auf Passivhausniveau. In Kombination mit den überzeugenden Eigenschaften des Werkstoffes Aluminium lassen sich eine Vielzahl von gestalterischen Möglichkeiten und nachhaltiges Bauen zukunftsweisender denn je realisieren.

#### Produktmerkmale:

- Höchste Wärmedämmung bei 90 mm Bautiefe:  $U_f$ -Wert von  $1,0 \text{ W}/(\text{m}^2\text{K})$  (Ansichtsbreite von 117 mm)
- Optimierte Dämmzone mit Schaumverbund-Isolierstegen
- Umfrangreiches Profil Sortiment für vielfältige Lösungsvarianten

## Türsysteme von Schüco

Die Schüco ADS Tür-Systeme vereinen hervorragende Wärmedämmwerte mit zahlreichen Funktionalitäten für die Gebäudesicherheit und –automation und einem zeitlos ästhetischen Design. Die Vielfalt der Systemkombinationen und Gestaltungsmöglichkeiten lassen dem Planer dabei größtmögliche Freiheiten.



### ADS 70.HI

Die Schüco Tür ADS 70 HD (Heavy Duty) gibt jeder Fassade mit ihrem besonderen Format einen eigenen Charakter. Ihre robuste und langlebige Konstruktion erlaubt eine große Öffnungsweite und eignet sich mit Durchgangshöhen von bis zu 3.000 mm besonders für Gebäude mit hohen Besucherzahlen.

#### Produktmerkmale:

- $U_f$ -Wert bis zu  $1,8 \text{ W}/(\text{m}^2\text{K})$
- Erweiterter Isolierbereich mit Schaumfüllung
- 147 mm Ansichtsbreite
- Rollentürband, stufenlos in drei Dimensionen verstellbar
- Nahezu flächenbündige Rosette
- Einbruchhemmung bis WK3 (RC3)
- Max. Flügelgewicht 150 kg



### ADS 75.SI

Hochfrequentierte Gebäude benötigen besonders stabile Tür-Systeme. Ihr Nutzwert steigt durch die speziell verstärkte Konstruktion und die große Öffnungsweite der Schüco Tür ADS 75 HD.NI (Heavy Duty, High Insulation).

#### Produktmerkmale:

- $U_f$ -Wert bis zu  $1,7 \text{ W}/(\text{m}^2\text{K})$
- Erweiterter Isolierbereich mit Schaumfüllung
- Öffnung nach innen oder außen; 147 mm Ansichtsbreite
- Rollentürband, stufenlos in drei Dimensionen verstellbar
- Einbruchhemmend bis WK3 (RC3)
- Max. Flügelgewicht 200 kg



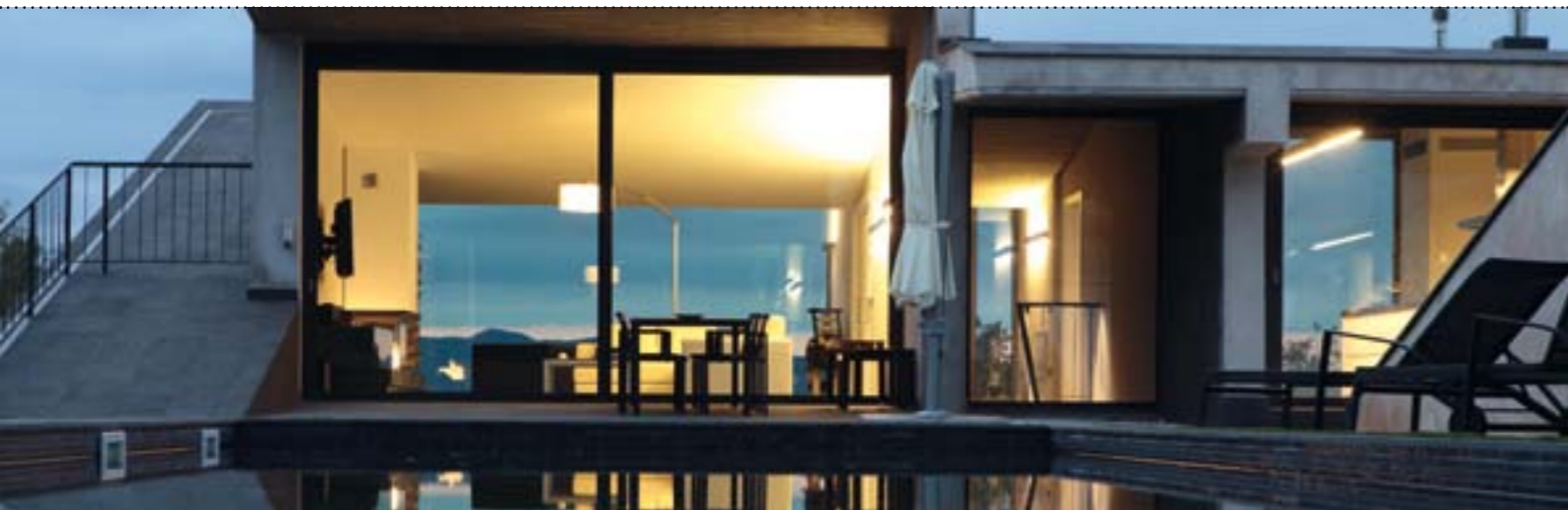
### ADS 90.SI

Die flächenbündige ausgeführte Türkonstruktion ADS 90.SI ist die optimale Wahl für den Wohnungs- und Objektbau, da sie wahlweise nach innen oder außen öffnend ausgeführt werden kann. Die Grundbautiefe von 90 mm ermöglicht eine optimale Wärmedämmung bei gleichzeitig hoher Stabilität. So wird es auch an Haupteingängen möglich, Türen mit einer herausragenden Wärmedämmung einzusetzen. Das System ist zudem optimal kombinierbar mit der Fensterlösung AWS 90.SI+.

#### Produktmerkmale:

- Nach innen und außen öffnende flächenbündige Türkonstruktion in der Bautiefe 90 mm
- Exzellente Wärmedämmung ( $U_f$ -Werte von  $1,4 \text{ W}/(\text{m}^2\text{K})$ ) sowie mögliche  $D_g$ -Werte besser  $< 1,4 \text{ W}/(\text{m}^2\text{K})$  durch erweiterte Dämmzone mit Schaumverbund-Isolierungen und Glasfalzdämmung
- Flügeltürgrößen bis 2.500 mm und Flügelbreiten bis 1.400 mm realisierbar





## Schiebesysteme von Schüco

Aluminium falt- und Schiebesysteme von Schüco bieten flexible, wärmegeämmte und nicht gedämmte Türösungen für alle Anforderungen im gewerblichen und privaten Bereich. Sie schaffen großzügige Durchgänge nach außen und setzen als transparente Übergänge oder dezente Raumteiler gestalterische Akzente im Innenbereich.



### ASS 50

Das Schüco Aluminium Schiebesystem ASS 50 (Aluminium Sliding System) ist ein wärmegeämmtes Schiebe- und Hebe-Schiebesystem mit großer Türenvielfalt und solidem Flügelrahmen mit geringen Ansichtsbreiten.

#### Produktmerkmale:

- Wärmedämmung nach DIN EN ISO 10077, Teil 1,  $U_w$ -Werte von  $1,9 \text{ W}/(\text{m}^2\text{K})$  bei einer Elementgröße von  $2.500 \text{ mm} \times 2.500 \text{ mm}$ , 2-fach Verglasung mit einem  $U_g$ -Wert von  $1,1 \text{ W}/(\text{m}^2\text{K})$
- Flügelgewicht bis zu  $400 \text{ kg}$
- Einbruchhemmung bis Klasse RC 2 (WK2)



### ASS 70.HI

Unterschiedliche Anforderungen können wahlweise mit wärmegeämmten oder ungedämmten Faltschiebesystemen realisiert werden. Eine optionale flache Bodenschwelle ermöglicht einen barrierefreien Zutritt, z. B. zu Verkaufsräumen. Zusätzlichen Komfort schafft ein Dreh-Kipp-Lüftungsflügel.

#### Produktmerkmale:

- $U_w$ -Werte von  $< 1,3 \text{ W}/(\text{m}^2\text{K})$ , je nach Ausführung
- Optimiertes Entwässerungssystem mit Schlagregendichtheit bis zu  $1.050 \text{ Pa}$
- Flügelgewicht bis  $300 \text{ kg}$ , als Sonderausführung bis  $400 \text{ kg}$



### ASS 70 FD

Das Schüco falt-Schiebesystem ASS 70 FD ist eine wärmegeämmte Konstruktion, die durch große Typenvielfalt und hohe Dichtigkeit überzeugt.

#### Produktmerkmale:

- Wahlweise wärmegeämmtes oder ungedämmtes Faltschiebesystem
- Schmale Ansichtsbreiten
- Geeignet für den Einsatz in Wohn- und öffentlichen Bereichen
- Einsetzbar auch als Balkonverglasung



### ASS 80 FD.HI

Das Schüco falt-Schiebesystem ASS 80 FD.HI ist eine hochwärmegeämmte Konstruktion mit  $U_w$ -Werten von  $< 1,3 \text{ W}/\text{m}^2\text{K}$ .

#### Produktmerkmale:

- Schmale Ansichtsbreiten ab  $112 \text{ mm}$  (Standardfalte) Grundbautiefe von  $80 \text{ mm}$  und Glasstärken bis maximal  $57 \text{ mm}$
- Barrierefreier Zutritt durch flache, wärmegeämmte Bodenschwelle möglich
- Element wahlweise nach rechts, links, innen und außen faltbar

## Sicherheitsysteme von Schüco

Das Bedürfnis nach sicheren, Menschenleben und Sachwerte schützenden Gebäuden nimmt heute weltweit einen zentralen Stellenwert ein – im privaten Wohnbau ebenso wie bei öffentlichen und gewerblichen Objekten. Dabei hat ein effizientes Brand- und Rauchschutzkonzept höchste Priorität bei Architekten, Planern und Bauherren. Schüco bietet hier komplett geprüfte Systemlösungen für Fassaden, Fenster sowie Trennwände inklusive Beschläge und Verglasung.



### ADS 65 NI.SP

Das ungedämmte Rauchschutzsystem bietet speziell für den Innenbereich variable Lösungen für Wand- und Türkonstruktionen inklusive Multifunktionsüren.

#### Produktmerkmale:

- Lichte Durchgangsmaße:  
1-flg.  $1.400 \times 2.988 \text{ mm}$   
2-flg.  $2.820 \times 2.988 \text{ mm}$
- Multifunktionsnut für schnelle klemmbare Befestigung der Systembeschläge mittels Drehnutenstein

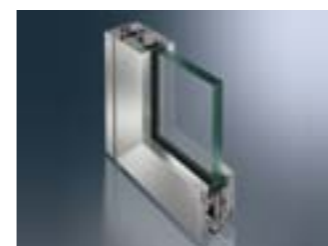


### ADS 80 FR 30

Die komplett bauaufsichtlich zugelassenen, hochstabilen Brandschutz konstruktionen für Tür- und Wandelemente bieten multifunktionale Ausstattungsoptionen.

#### Produktmerkmale:

- Lichte Durchgangsmaße:  
1-flg.  $1.400 \times 2.988 \text{ mm}$   
2-flg.  $2.820 \times 2.988 \text{ mm}$
- Einbruchhemmung bis WK3
- Neue Verglasungsvariante mit Winkelglasleisten bzw. mittiger Verglasung

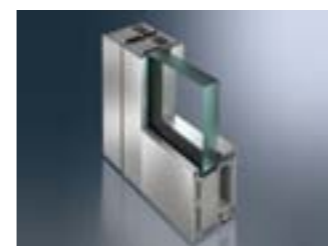


### ADS 80 FR 60

Mit der hochstabilen Aluminiumkonstruktion lassen sich fließende Übergänge vom Brandschutzbereich in den Standardbereich optisch elegant lösen.

#### Produktmerkmale:

- Lichte Durchgangsmaße:  
1-flg.  $1.400 \times 2.988 \text{ mm}$   
2-flg.  $2.820 \times 2.988 \text{ mm}$
- Systemglas SchücoFlam bzw. Contraflam Pyrostop einsetzbar



### Firestop T 90/F 90

Die komplett zugelassenen Aluminium Tür und Wandelemente verhindern, dass sich ein Feuer in einem Zeitraum von 90 Minuten unkontrolliert ausbreiten kann.

#### Produktmerkmale:

- Lichte Durchgangsmaße:  
1-flg. Tür  $1.312 \times 2.493 \text{ mm}$   
2-flg. Tür  $2.648 \times 2.493 \text{ mm}$
- 1- und 2-flügelig mit Oberlich / Seitenteil, nach innen/außen öffnend
- Geprüfte Sicherheit: Brandschutz nach DIN 4102 und DIN 18095



IHR FACHHÄNDLER BERÄT SIE GERNE:



[www.wilken-wiesmoor.de](http://www.wilken-wiesmoor.de)

